

横浜研修センター 横浜クリニック 地域医療連携室レター



平成 27 年 12 月
第 14 号

神奈川県歯科大学附属横浜研修センター・横浜クリニック地域医療連携室(045-313-5047)

年の瀬を迎える時期となり、皆さまはいかがお過ごしでしょうか。振り返りますと、当職としては、大した事もできずに周囲にご迷惑をかけてしまったと、反省しつつ、地域の診療機関の先生方のご協力で歯科口腔外科のFAX通信による新たな紹介連携システムや、鎮静・無痛下での消化器内視鏡検査体制が整備され始めたことを、心より感謝申し上げます。また、年16回、木曜日に開催している大学院オープンサテライトセミナー（ホームページにて掲載・紹介）には、多くの地域歯科医師の先生方にご参加いただき、学术交流を通じて意見交換ができますことは、当研修センターにとりましても大きな成果であり、相互発展のいい機会となっていると思います。

また、一般市民向けの健康情報に関する公開講座も盛況で、最近では常連の顔触れも多くなり、当センターのスタッフも開催を楽しみにしております。

来年もまた、更なる地域医療連携の強化・向上に向けて情報発信していきますので、何かお気づきの点がありましたら、地域連携室までお気軽にご連絡ください。



❁ 平成27年トピックス ❁

🍀.....🍀 5月 インプラント改設🍀



本年はインプラント診療室の改装を行い、手術室に画像システムを導入しました。

研修・見学に利便性があり、積極的に講習会・研修会も行っております。



🌸🌸🌸 7月 懇親会 🌸🌸🌸



例年開院記念日に合わせて行っております懇親会も第4回目を迎えて、インプラントの研修に台湾よりお越しになった中山大学のご一行も参加していただきました。

🍁 10月 口腔外科について 🍁

この号の内容



- 1 院長 年末のご挨拶
平成27年のトピックス
- 2 副院長 年末のご挨拶
- 3 口腔外科よりご報告とご案内
セミナー 平成27年度中間報告
- 4 地域医療連携室からお知らせ

従来、2階歯科部門で再診予約及び初診予約を地域医療連携室にて行っておりましたが、10月より口腔外科診療科内に受付を開設しました。

それと同時に、電話予約も口腔外科受付で予約対応が可能になりました。



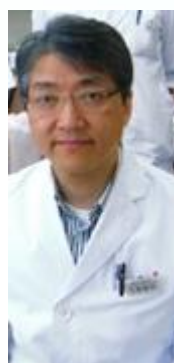
副院長年末のご挨拶



副院長（臨床実習・研修）
田村利之

本年も、神奈川県、西区歯科医師会、神奈川県支部同窓会会員の皆様をはじめ、地域医療機関の先生には大変お世話になっております。

私どもの学部学生の臨床教育、歯科医師臨床研修が生涯研修への橋渡しとなるべく、協議会や研修会などの各種交流事業等を通じて、引き続きご指導頂きたく、なお一層のご高配を賜われますようお願い申し上げます。



副院長（大学院・臨床研究）
不島健持

本年も、地域医療連携を通しご協力いただいた近隣の医療機関の先生方、同窓会の先生方、多大なご支援を賜り心より感謝申し上げます。

横浜クリニックに大学院高度先進口腔医学講座が開講し三年目、大学院生も10名近くとなり、日々臨床と研究に励んでおります。

大学院主催のオープンセミナーには、多くの先生方にご出席いただき誠に有難うございます。皆さまと学术交流ができることは我々の励みでもあり、今後ますます充実したセミナーを企画できればと考えております。学術的背景に基づき先進医療を推進していくことが、地域医療における大学医療機関の使命と考えております。

来年も、さらなるご理解ご支援をいただけるよう尽力する所存ですので、よろしくお願い申し上げます。



副院長（歯科診療・地域連携）
児玉利朗

本年も残すところわずかになり、皆様におかれましては益々ご清栄のこととお慶び申し上げます。

本年度は5月よりインプラント科の拡張ならびに増設を実施しました。これにより歯科診療部門の向上を図り、見学可能なオペ室設備により、より一層地域連携を目指して努力しております。

また、毎月実施しているオープンサテライトセミナーは、毎回100名前後のご参加をいただき心より感謝しております。

このようないろいろな取り組みを今後も実施しながら、この地域の先生方との連携をより一層深めていきたいと考えております。様々なご相談等含め気軽に横浜クリニックを活用いただければ幸いです。

今後ともご指導よろしくお願いいたします。

新体制が本格的に稼働してからの、手術内容のご報告をいたします。
従来の抜歯に加えて、長期入院が可能になった病棟の体制に合わせて幅広く手術を行っております。
前回お知らせ致しましたホットラインもご利用して頂き、より良い治療を行いたいと考えております。

口腔外科入院手術症例 2015年1月～10月

記号	分野	手術名	受診者数
A-1	歯・歯槽外科手術	智歯抜歯術	33
		智歯以外の抜歯術	31
		歯根端切除術	1
		その他の手術	5
A-2	補綴前外科手術／顎堤形成手術／骨移植手術	骨隆起形成術	4
		その他の手術	9
A-3	口腔・顎・顔面インプラントおよび関連手術	その他の手術	1
B-2	良性腫瘍・嚢胞・腫瘤形成性疾患等の手術	軟組織腫瘍切除術	7
		顎骨腫瘍切除術	27
		顎骨嚢胞摘出・開窓術	2
B-3	唾液腺関連手術	唾石摘出術	1
		顎下腺摘出術	1
C-1	顎顔面外傷手術／異物除去手術	下顎骨骨折手術(関節突起以外)	1
		異物除去術	4
C-2	顎変形症関連手術／顎顔面骨延長術	Le Fort I 型骨切り術	2
		下顎枝垂直骨切り術	3
		下顎枝矢状分割術	17
		オトガイ形成術	1
		舌形成術(巨舌症)	1
D-1	癌／前癌病変関連手術(唾液腺悪性腫瘍はB-3)	下顎辺縁切除術	2

※口腔外科直通電話番号・FAX番号：045-548-8885

紹介状のFAX番号・患者様の予約電話番号は、上記に変更いたしました。

宜しく願いいたします。

セミナーのご報告と予定

終了分【H27.4～H27.11】

高度先進口腔医学講座大学院オープンセミナー
4/9・4/23・4/28・5/14・6/25・7/30・8/6・8/20
10/29・11/5・11/12・11/26

インプラントサテライトオープンセミナー
4/16・5/28・6/18・7/23・8/2・9/17・10/22・11/19

矯正サテライトオープンセミナー
9/10・9/24・10/1・10/15

歯科医師のための内科学
5/21・7/9・7/16・8/27・9/3

次回以降予定分【H27.12～H28.3】

高度先進口腔医学講座大学院オープンセミナー
1/7・2/4・2/25

インプラントサテライトオープンセミナー
12/24

矯正サテライトオープンセミナー
12/3・1/28・2/18・3/3

歯科医師のための内科学
1/14・1/21・3/10・3/17・3/24

お知らせ

● 診療情報提供書について

成人歯科、矯正歯科、インプラント科、小児歯科、障害者歯科対応の提供書を当院のホームページより入手して頂く方法に加えて、2枚綴りの提供書を準備しております。
印刷の関係で来年1月以降には、ご希望の医院様に配布することが可能になります。

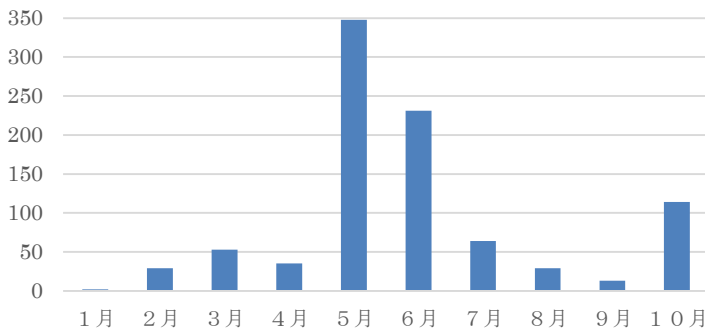
ホームページよりの入手の方法

診療情報提供書 (歯科用, PDF:335KB)

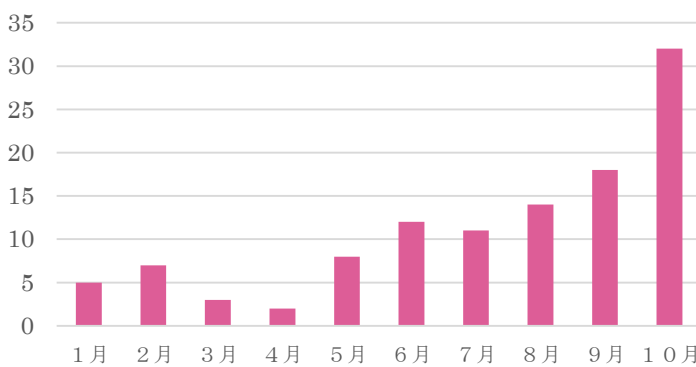
地域医療連携室
医療関係者の方へCTなどの検査依頼
紹介状などはこちら

企業健診と人間ドックのご報告

企業健診



人間ドック



平成27年企業健診・人間ドック 月別受診者数 比較表

人間ドックはネット予約が可能になり、従来からご利用の方に加えて、ネット予約の方が増加いたしました。

さらなる利便性を目指し、新たに健保組合などに指定施設の申請をしております。



● 内視鏡検査について

上部内視鏡検査（胃カメラ）をお受けになる方に、苦痛を和らげる方法（鎮静剤を用いて）を本年より積極的に行っております。

神奈川歯科大学附属横浜研修センター・横浜クリニック 地域医療連携室

〒221-0835 横浜市神奈川区鶴屋町3-31-6
TEL/FAX : 045-313-5047 (地域医療連携室直通)

Mail : chiiki-irenkei@kdu.ac.jp
URL : http://www.hama.kdu.ac.jp

