

# 横浜研修センター 横浜クリニック 地域医療連携室レター



平成 28 年 12 月  
第 17 号

神奈川歯科大学附属横浜研修センター・横浜クリニック地域医療連携室(045-313-5047)

皆様におかれましては、今年も恙なく年の瀬を迎えられていることと、心よりお慶び申し上げます。

さて私は、H24年4月に着任以来、院長として5回目の師走となりました。これまで、院内改革として色々な施策に着手し、また、地域医療機関様と協力して、前進あるのみで邁進してきましたが、果たして本当に功を奏しているのでしょうか？

市民向けの医療公開講座を開催するたび、特に、医科歯科連携に関する内容には、多くの方に出席していただけるようになり、うれしい限りですが、本当に役に立っているのだろうか？ 数字に頼りすぎて、市民のための地域医療貢献とは別の路線に進んではいないだろうか？ ふと、不安に思うことが多くあります。来年こそは、PDCAサイクルの中でも、重要なパートと言われるC（Check:評価）について、今一度スタッフと共に苦心してみようと考えています。

来年も何卒、ご指導ご鞭撻のほど、宜しくお願い申し上げます。



## 平成28年トピックス

### 1月 自動再来機・精算機

患者様をお待たせする事なく、受付と会計を行う為に自動再来機と自動精算機を導入しました。

**自動再来機**は慣れると便利ですが、診察券や外来基本票を受け取らずに診察に行かれる事もありました。



ご年配の方々には慣れて頂くまでご迷惑をお掛けいたしました。

**自動精算機**は、精算も早く、会計の時間短縮ができました。

全て自動で出来ない事もあり、会計担当者が一度診察券、外来基本票を受け取って割り振りする運用で行っております。

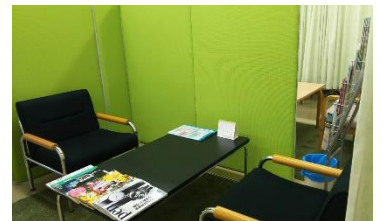


おつりやクレジットカードの取り忘れを防止するため対応する係が待機しています。

### 5月 健診室改修

臨床部門の中で行っておりました人間ドック・企業健診を4階の空スペースを利用して、健診用スペースとしました。従来の健診時間が短縮可能になり、健診受診者の方と患者様との区別が可能になり、好評を頂いております。

従来の様に受診者数は少なく設定して、丁寧な健診を心がけております。よろしくお願い致します。



### 7月 懇親会



平成 28 年 7 月 13 日（水曜日）

例年開院記念日に合わせて行っております地域医療連携懇親会を開催しました。昨年に引き続き、台湾中山大学のインプラント歯周病研修コースの皆様もご参加してください。陳教授が中山大学をスライドで紹介してくださいました。

### この号の内容

- 1 院長 年末のご挨拶  
平成28年のトピックス
- 2 各診療科 年末のご挨拶  
口腔外科手術実績
- 3 認定施設について  
セミナーに関して
- 4 地域医療連携室からお知らせ



## 各診療科年末のご挨拶

成人

本年も、本学神奈川県支部同窓会会員、神奈川県、西区歯科医師会会員の諸先生には、患者さまの紹介ばかりではなく、協議会や研修会をはじめとした各種交流事業では大変お世話になりました。今後とも、歯学部、短期大学部学生教育、歯科医師臨床研修においても、ご指導戴きたく、なお一層の御高配を賜りますようお願い申し上げます。

口腔外科

2016年は埋伏智歯抜歯の標準化と外来外科処置における予防抗菌薬の術前投与と投与期間の短縮を行い、いずれも好結果を得ることが出来ました。自己血貯血を用いた上下顎同時骨切り術も順調に進み、症例も増加しています。10月1日より日本口腔外科学会の研修施設に認定され一同、身の引き締まる思いでありますので、よろしくお祈りいたします。

矯正

本年も近隣医療機関、同窓の先生がた、変わらぬご支援を賜り有難うございました。矯正科では、三次元画像工学を利用した診断治療システムを構築し、より明確な指針に基づく先進矯正に努めております。矯正、咬合に関するセミナーを年十回程度開催しており、機会がございましたら是非ご参加下さい。今後とも診療連携により、ご協力ご指導いただければ幸いです。

インプラント

今年も残すところわずかとなりました。日頃よりインプラント科オープンセミナーに多くのご参加を賜り感謝しております。さらに、皆様には多くの患者さまのご紹介に感謝するとともに、地域連携の観点から開かれたインプラント科を目標に研鑽努力していく所存です。今後ともご指導ご鞭撻のほどよろしくお願い申し上げます。

小児障害

今年も成長発育期にある子ども、障害や重い病気があるために歯科治療が受けられずお困りの方や歯科診療に特別な配慮が必要な方たちに対し安全で良好な歯科診療を微力ながら提供することが出来、関係諸機関の方々のお蔭と感謝しております。革命の年といわれる丁酉（ひのととり）を迎えるあたり更なる飛躍のできることを祈願しております。

麻酔科

昨年度、日本麻酔科学会認定病院に認定されました。神奈川県内の認定病院は、県を代表するような有数の病院がほとんどです。日本麻酔科学会認定病院として、最新の麻酔科学の知識を導入し、常に謙虚な姿勢で、安全を第一に細心の注意を払って取り組む所存であります。本年度も宜しくお祈り致します。

眼科

当眼科は常勤医1名（診療科長：市邊義章）と北里大学眼科の非常勤医師で診療、手術を行っています。手術は白内障と斜視を局所麻酔で、また眼底疾患、緑内障、神経眼科、眼瞼けいれんの専門外来もあります。目に関することでしたら何でもご相談ください。的確に診断し、最適な治療を提供いたします。

内科

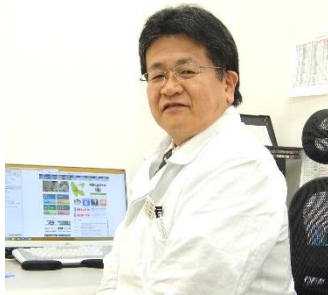
内科専門領域が高度に細分化する中で、プライマリーケア医として総合医療を実践しております。症状はあるが内科にかかっていかならない方から、高血圧・糖尿病・気管支喘息などのコモンディージーズまで対応していきます。歯科治療前の全身評価なども御相談下さい。

## 口腔外科手術実績

平成27年1月～平成28年6月までの一覧です。



分野	計(件数)
歯・歯槽外科手術	114
補綴前外科手術・顎堤形成手術・骨移植手術	15
口腔・顎・顔面インプラントおよび関連手術	1
消炎手術	1
良性腫瘍・嚢胞・腫瘤形成性・疾患等の手術	66
唾液腺関連手術	3
上顎洞関連手術	2
顎顔面外傷手術・異物除去手術	5
顎変形症関連手術・顎顔面骨延長術	56
癌／前癌病変関連手術(唾液腺悪性腫瘍はB-3)	5
再建外科手術	1



### 麻酔科・歯科麻酔科

麻酔科・歯科麻酔科 診療科長：有坂 博史

日本麻酔科学会認定病院になりました。

県内の麻酔科学会認定病院は、皆様をご存知の有数な病院ばかりです。厳しくなりそうな新専門医制度の施行前に認定されたことは大変幸運だったと思います。常に最新情報に気をつけて、一般的な麻酔科医師が行うスタンダードな麻酔法を基本的に安全に努めたいと思います。



### 歯科口腔外科

歯科口腔外科 診療科長：中村 篤

日本口腔外科学会認定の研修施設になりました。

准研修施設から研修施設に昇格出来ました。これにより、研修期間の減算が無くなり、認定医、専門医さらに指導医まで横浜クリニックで取得することができるようになりました。



## セミナーのご報告と予定

### ● オープンセミナー

		院外	院内	ポイント利用
2016/8/4	睡眠時無呼吸症候群の基礎と歯科に期待される研究課題	8	17	3
2016/8/25	障害者の患者さんにどう対応しますか？～主に自閉症について～	5	18	2
2016/9/29	眼科と他科	4	20	3
2016/10/27	乳幼児歯科保健の基礎知識ならびに最近の知見人について	10	5	2
2016/11/17	口腔感染症の細菌学的研究アプローチ	8	11	3
2016/12/1	腸に良い食品は唾液の質を変えて健康実現！腸-唾液腺相関を科学する	9	13	4
2017/1/12	咀嚼機能から脳機能へ			
2017/2/23	歯科用コーンビームCTおよび被曝の基本知識			
2017/3/23	歯肉血流量を指標とした生活習慣病のリスク分析の可能性			

### ● 矯正サテライトセミナー

		院外	院内	ポイント利用
2016/4/14	乳幼児期における口腔機能の発達と顎骨の成長	25	27	4
2016/5/12	成長期の矯正治療Ⅰ-乳歯列期および混合歯列期の咬合管理	24	9	7
2016/6/2	成長期の矯正治療Ⅱ-永久歯列期の矯正治療-	25	19	3
2016/7/7	成人の矯正治療Ⅰ	26	14	6
2016/7/28	成人の矯正治療Ⅱ-顎変形症の治療-	26	18	6
2016/9/1	高齢者の矯正治療	16	15	5
2016/10/6	咀嚼器官(顎関節、咀嚼筋、靭帯)の機能解剖	22	17	6
2016/11/10	顎関節内障と治療顎位	19	13	3
2016/12/8	滑膜性関節としての顎関節	16	7	2
2017/2/9	Mandibular Animationを用いた下顎運動の理解			
2017/3/2	下顎運動の中枢制御機構			

### ● インプラントサテライトセミナー

		院外	院内	ポイント利用
2016/4/28	歯周組織の診査診断	21	30	4
2016/5/26	歯周病の基本治療	31	25	10
2016/6/23	歯周外科の基本と再生療法	37	25	10
2016/7/21	プラスチックサージェリー	33	27	10
2016/8/7	ブタ実習	※定員30名		5
2016/9/8	インプラントの診査診断	34	29	7
2016/10/20	インプラントの外科手術の基本	30	21	10
2016/11/24	インプラント審美修復	17	19	3
2016/12/22	骨造成の基礎と臨床			
2017/1/19	インプラント手術の合併症			
2017/2/16	インプラント埋入時期と荷重プロトコール			
2017/3/16	インプラントにおける軟組織の対応			

### ● 歯科医師のための内科学

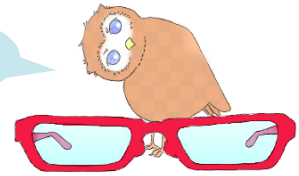
		院外	院内	ポイント利用
2016/4/21	バイタルサイン講座～歯科診療中の急変に備えて	8	4	2
2016/5/19	かしい紹介状の書き方ともらい方～歯科医師はプライマリーケア医	19	1	9
2016/6/16	高血圧～人間は血管から老化していく！	17	2	10
2016/7/14	糖尿病～インスリンは血糖値を下げるためのホルモンではない	16	2	10
2016/9/15	睡眠医学講座～ヒトはなぜ眠るのか？(睡眠時無呼吸症候群と歯科治)	17	3	10
2016/10/13	脳血管障害～虚血性脳血管障害が圧倒的に多いのは？	17	1	12
2016/11/17	腎疾患～意外に多い慢性腎臓病-投薬上の問題とは？	19	2	9
2017/1/26	※ 呼吸器疾患～喘息は治らない？			
2017/2/2	消化器疾患～歯科医療が総合消化器科のパイロット！			
2017/3/9	循環器疾患～虚血性心疾患と不整脈、歯科治療上の注意点			

※ H28.12.5から変更になりました。

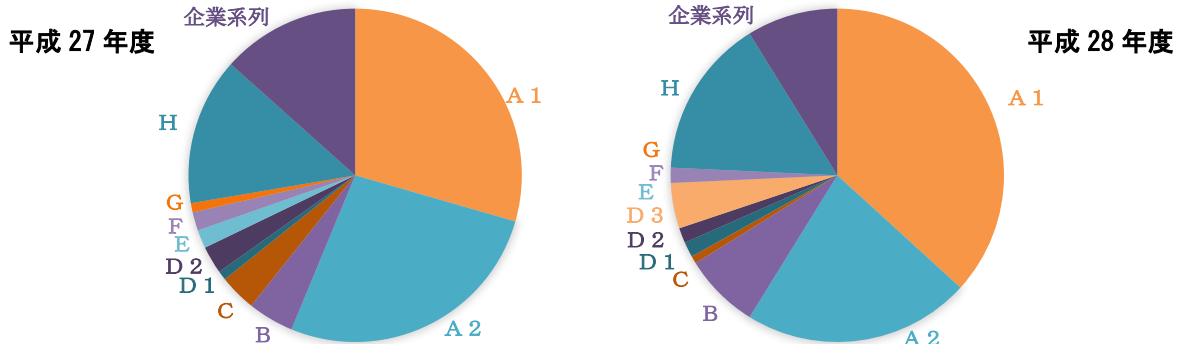
●人間ドックネット予約について

- ・横浜クリニックHPより
- ・ここカラダ
- NEW ・病院なび
- NEW ・ここカラダと契約している健康保険組合『けんぼのここカラダ』

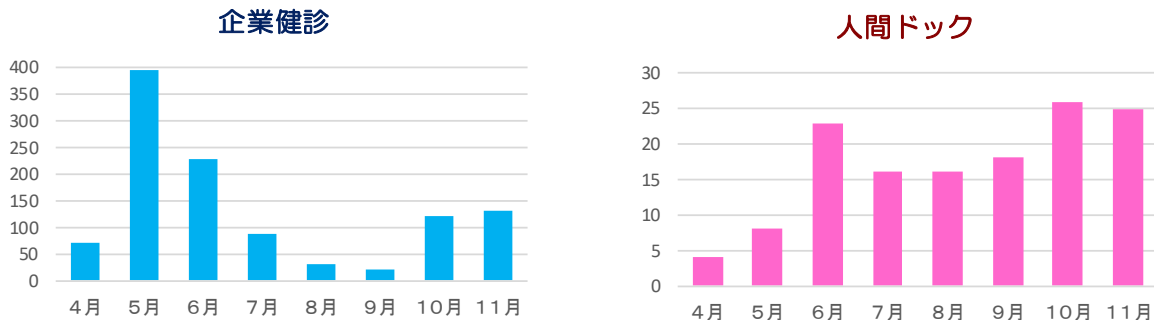
予約方法が増えました



●平成27年度と28度（4月～11月）人間ドックコース別受診割合



●平成28年度4月～11月分 企業健診・人間ドック 月別受診者数比較表



新規検査のご案内

呼気中の一酸化窒素濃度（F e NO）を測定する呼気NO検査を実施しています。喘息の症状がある人は、症状の無い人より一酸化窒素の呼気濃度の数値が高く表示されます。長引く咳の方が喘息か否かの診断に有効です。詳細は、横浜クリニック内科へご相談ください。

(045-313-4033)

呼気NO検査

検査時間は約2分です。



地域医療連携室から年末のご挨拶

今年も後数日となりました。この一年は、電子カルテの変更と自動再来機と自動精算機の導入から始まり、システムの混乱なく診療を行う為に診療部門は、緊張の幕あけでした。患者様をはじめ地域医療施設の皆様へご迷惑をお掛けすることもあったと思われませんが、電子化に職員及び患者様も慣れて来た所と推察されます。来年は、地域医療の皆様によりお役に立てる情報の提供をしたいと思えます。末筆ではありますが、ご支援ご鞭撻をお願いしつつ、年末のご挨拶とさせていただきます。



神奈川県立神奈川歯科大学附属横浜研修センター・横浜クリニック 地域医療連携室

〒221-0835 横浜市神奈川区鶴屋町 3-31-6  
TEL/FAX : 045-313-5047 (地域医療連携室直通)

Mail : [chiiki-irenkei@kdu.ac.jp](mailto:chiiki-irenkei@kdu.ac.jp)  
URL : <http://www.hama.kdu.ac.jp>