



横浜研修センター 横浜クリニック 地域医療連携室レター

平成 30 年 8 月
第 22 号

神奈川県立歯科大学附属横浜研修センター・横浜クリニック地域医療連携室(045-313-5047)

残暑お見舞い申し上げます。

昨年 7 月に開院 15 周年記念懇親会を開催させて頂きましたが、今年も開院 17 年目に向けて第 6 回地域医療連携懇親会を 7 月 18 日に開催いたしました。猛暑の中でのご出席、誠にありがとうございました。各科報告と共に、当院のスタッフとの歓談で、当院へのご理解をより深めて頂ける事を願っております。



神奈川県立歯科大学附属横浜研修センター横浜クリニック

第6回 ご報告・地域医療連携懇親会

式次第

《ご挨拶・ご報告》18:30～19:20 <進行:事務部(田中 聡士)>

開会

- | | | | |
|---------------|-----|---------------|-------|
| 1. 院長挨拶 | --- | 院長兼センター長 | 井野 智 |
| 2. 副学長挨拶 | --- | 神奈川県立歯科大学副学長 | 藤内 祝 |
| 3. 診療科よりご報告 | --- | 眼科 | 市途 義章 |
| (18:50～19:20) | | 矯正歯科 | 不島 健持 |
| | | 歯科口腔外科 | 中村 篤 |
| | | 内科【診療科目紹介】 | 栗橋 健夫 |
| | | 台湾中山大学ご一行のご紹介 | |
| | | インプラント科 | 児玉 利朗 |

《懇親会》19:20～20:15

- | | | | |
|------------------------|-----|--------------|-------------|
| 1. 開会の辞 | | | |
| 2. 来賓挨拶 | --- | 社団法人横浜市歯科医師会 | 会長 杉山 紀子 先生 |
| 3. 乾杯 | --- | 横浜市神奈川区歯科医師会 | 会長 杉本 達也 先生 |
| 4. 交流タイム (19:30～20:15) | | | |
| 5. 閉会の辞 | | | |

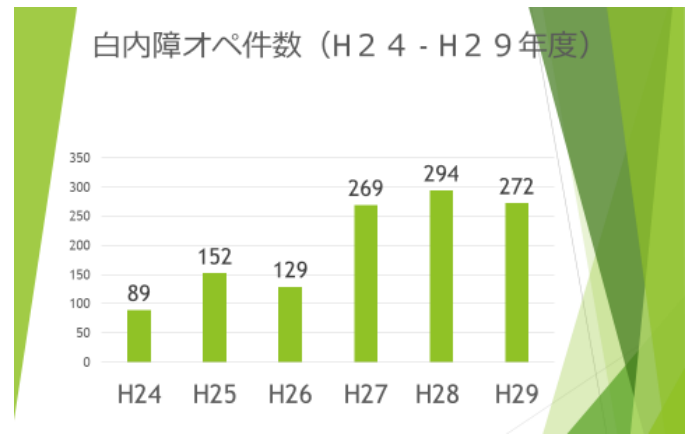
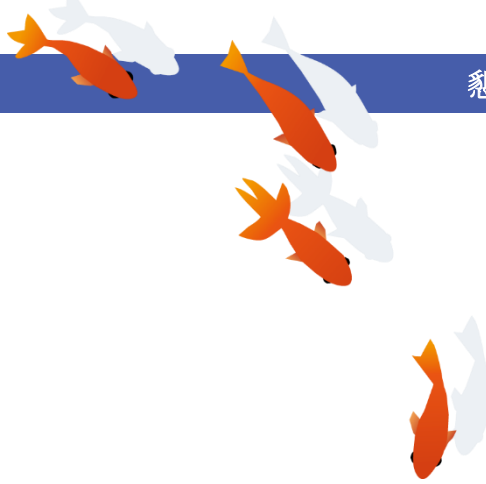
インプラント歯周病研修コース (2018 Japan Advanced Course)

2018年7月18日～19日まで台湾中山大学研修希望者を対象に行いました。



この号の内容

- 1 懇親会 ご報告
インプラント歯周病研修コース ご報告
- 2 懇親会 診療科よりご報告
- 3 " (見開き)
- 4 地域医療連携室からお知らせ



眼科 市邊 義章

白内障
緑内障
斜視・弱視
角膜・屈折矯正
眼底疾患(網膜、ぶどう膜、視神経)
神経眼科・眼瞼痙攣

各専門医がいます

専門的な目からの確な
診断と治療をしております



歯科口腔外科 中村 篤

顎変形症手術

顎変形症手術	2015	2016	2017
下顎骨切り	15	15	5
上下顎骨切り	2	16	35

歯科口腔外科の目標 2015

実施中

標準治療を設定する(治療の標準化により治療の平均化、質の向上を図る
埋伏智歯抜歯の治療を標準化して実施している)

実施中

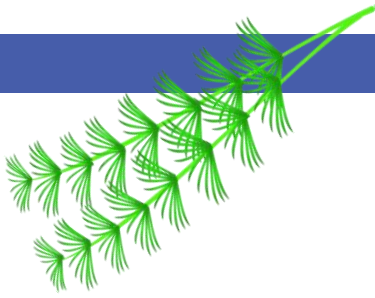
常時救急要請に対応する
平日9~17時に救急要請に対応している
17~9時および休日は自院の外科後救急処置に対応している

済済

日本口腔外科学会の主たる研修施設資格を取得する
2016年4月に申請、現在審査待ち

医員においては、日本口腔外科学会認定医を取得する
学会発表など取得の為の活動を継続している





矯正歯科 不島 健持

大学院 オープンサテライトセミナー

ライフステージを考えた不正咬合への対応

乳幼児期における口腔機能の発達と顎骨の成長
 成長期の矯正治療 I - 乳歯列期および混合歯列期の咬合管理 -
 成長期の矯正治療 II - 顎整形治療の意義 -
 成人の矯正治療 I - 歯科矯正用インプラント -
 成人の矯正治療 II - 咬合管理のための歯周組織学的・生理学的背景

臨床咬合論

咀嚼器官（顎関節、咀嚼筋、靭帯）の機能解剖
 顎関節内障と治療顎位
 滑膜性関節としての顎関節
 Mandibular Animation を用いた下顎運動の理解
 下顎運動の中枢制御機構

Yokohama Orthodontics の紹介

成長期の症例における対応

新しい顎整形的アプローチ

急速拡大装置、上顎前方牽引装置

矯正用インプラントの利用

埋伏歯の牽引


成人症例における対応

矯正用インプラントの利用
 歯周矯正治療
 顎変形症の治療 3D Surgical Simulation



内科 栗橋 健夫

神奈川歯科大学附属横浜クリニック 内科





- ・ 総合内科力アップ 何科にかかっていかわからない患者さん
- ・ 二次健診もお受けします 健診ドッグの結果が気になる
- ・ 高齢者の歯科治療 歯科治療を本格的に始める前の全身評価
- ・ 睡眠時無呼吸症候群 診断と治療効果判定も
- ・ 歯科医師のための内科学10回コース 内科標準治療を病態生理から

日本歯科医師会生涯研修ポイント取得可

- ・ 神奈川歯科大学附属横浜クリニック 内科


ダイヤルイン 045-313-4033

神奈川歯科大学附属横浜クリニック 内科の役割

- ・ 消化器内科 循環器内科 神経内科などの専門内科に加えて総合内科
- ・ 内科各分野の専門性が高くなった現在、一人一人の守備範囲が狭い
- ・ 何科にかかっていいかわからない患者さんも多い
- ・ さまよえる患者さんの初期対応としてのプライマリーケアから専門医へ
- ・ ドッグ、健診事業の充実から、二次健診へのスムーズな導入
- ・ 歯科医科連携医療の実践
- ・ 歯科医師および歯科スタッフの皆様への内科標準治療のセミナー
- ・ 神奈川歯科大学附属横浜クリニック 内科

ダイヤルイン 045-313-4033





ご紹介時の画像保存についてのお願い

患者様のご紹介時にご持参される画像の保存について、下記の点に留意して作成して頂ける様に、宜しくお願いいたします。

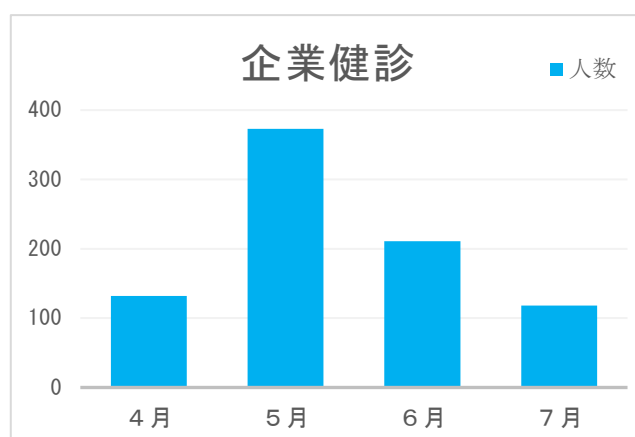
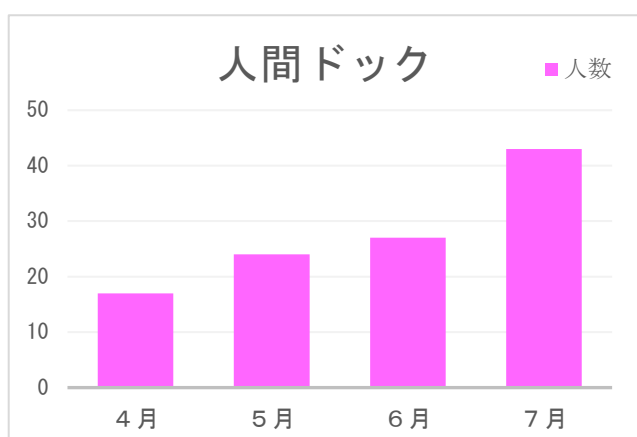
媒体：CDのみ

ファイル形式：DICOM 又は JPEG

*上記以外の際は、当院の画像システムに取り込みが出来ず、再度お願いする事になります。

企業健診・人間ドックについて

梅雨明け後の猛暑に関わらず、人間ドックを受診して下さる方が昨年より、増加いたしました。人間ドック受診時の腹部超音波検査にて、脂肪肝が認められ、肝臓に溜まる脂肪と肝臓の硬さを数値化する肝硬度検査を追加でお受けになる方も増えております。



地域医療連携室よりご挨拶

例年になく関東地方の早い梅雨明け後、連日の猛暑が続いておりました。地域医療の諸先生、企業健診担当者の皆様、お変わりありませんでしょうか。平成30年度も既に4ヶ月が過ぎ、今年度2回目のレター発行となりました。2012年8月より、横浜クリニックをご理解頂くために発行したレターもこの号をもって22号になりました。今後も地域医療機関及び企業健診の皆様のご支援ご指導を頂けます様に宜しくお願いいたします。

神奈川歯科大学附属横浜研修センター・横浜クリニック 地域医療連携室

〒221-0835 横浜市神奈川区鶴屋町3-31-6
TEL：045-313-5047（地域医療連携室直通）
FAX：045-548-8069（地域医療連携室直通）

Mail：chiiki-irenkei@kdu.ac.jp
URL：http://www.hama.kdu.ac.jp