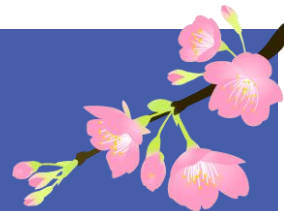


# 横浜研修センター 横浜クリニック 地域医療連携室レター



令和3年4月  
第28号

神奈川歯科大学附属横浜研修センター・横浜クリニック地域医療連携室(045-313-5047)

## 横浜クリニック院長挨拶

院長 (インプラント科診療科長) 教授 児玉利朗



昨年3月ごろより新型コロナウイルス感染症の拡大により、大きく社会情勢が変化し、日常生活にも影響が出ている状況でございます。現在、本院は通常の診療体制を実施しております。このような状況下において、本院目標は徹底した感染防止対策を実施した中で、安心安全な医療環境の構築ならびに先進医療技術の提供です。2020年10月より眼科は2診体制となり、これまでの内科(難治性腹痛・便通異常外来を新設)、耳鼻科、眼科、麻酔科を合わせてより緊密な医科歯科連携医療機関として充実することができました。また、2020年11月より訪問歯科診療を開始いたしました。本年4月からは緑内障特殊専門外来を新設いたしました。大学研究機関としての特色を生かしながら、専門性の高い効率的な診療体制の構築を企画してまいります。

これまで地域医療連携や広報活動の推進の一環として、市民公開講座やオープンサテライトセミナー(内科、麻酔科、耳鼻いんこう科、矯正歯科、インプラント、歯周病、補綴)を年間約30回程度実施してまいりました。現在、新型コロナウイルス感染症の終息の状況をみながら、精力的にこれらの活動を再開し、WEBによる併催を実施する予定でございます。今年も、地域の皆様に信頼され、さらなる飛躍を目標にした医療機関として邁進いたします。今後ともご支援ご指導の程よろしくお願い申し上げます。

## お知らせ

### 横浜クリニックにおけるデジタルデンティストリーの推進

高度先進歯科医療の提供を基本理念とし横浜クリニックでは、CTや光学印象、三次元位置センサーを利用した歯列頭蓋の形態面、機能面における三次元診断、またCAD/CAM技術を利用した歯冠補綴物や顎矯正用のスプリント作製を行っております。2021年は多くの歯科医にとってデジタルデンティストリーが標準となるよう、さらなる環境整備を行ってまいります。今後ともご指導ご支援よろしくお願い申し上げます。

横浜クリニック 副院長 矯正歯科診療科長 不島健持

### 訪問歯科診療をはじめました

2020年11月より訪問歯科診療をはじめました。4ヶ月が経過し、数名のお宅にうかがいました。2021年度は必要とされる多くの方へ、訪問歯科診療を提供できるようスタッフの充実をはかりました。訪問歯科診療対象の方は、神奈川歯科大学附属横浜クリニックに通院経験のある方や神奈川県に在住の方です。お問い合わせ・ご相談は、院内各階受付や担当医等にお声掛けください。またお電話でも受け付けます。お気軽にご連絡ください。

訪問診療委員会委員長 田口 長

### この号の内容

- 1 院長挨拶
- 2 お知らせ
- 3 スタッフ紹介(歯科)  
スタッフ紹介(医科)  
緑内障特殊専門外来開設
- 4 難治性腹痛・便通異常(便秘・下痢)外来開設  
お知らせ  
懇親会ご案内

# 歯科部門 スタッフ紹介

今年度のスタッフを紹介させていただきます。詳細なスタッフは当院ホームページをご確認ください。

## 成人歯科

### MI補綴療法部門

瀧野 奈穂	准教授
岩下 英夫	助教
福山 卓志	助教
相馬 直樹	医員
片岡 大輝	医員
高瀬 優加	医員
村上 詩織	医員
和泉 浄	臨床専攻生
辻村 有哉	大学院生

### 歯内療法部門

市田 佳子	助教
馬場 陽子	医員
大原 ありさ	医員
廣川 晃司	特任教授
三橋 晃	臨床教授
上田 剛史	非常勤
尾関 圭	臨床専攻生
今富 彩香	臨床専攻生
平井 佑弥	臨床専攻生
内藤 広太郎	臨床専攻生

### 歯周療法部門

小牧 基浩	診療科長・准教授・副院長
鎌田 要平	診療科講師
清水 智子	助教
佐藤 五月	診療科助手
鈴木 聡太	診療科助手
中崎 早紀	診療科助手
中村 里穂	医員
高梨 裕也	医員
鎌田 麗	医員
安藤 健一郎	医員
山田 太陽	医員
田村 利之	特任教授
林 千絵	非常勤
緑野 智康	非常勤
下村 昌豊	非常勤
倉治 翔太郎	非常勤
片山 翔一	臨床専攻生
難波 照啓	臨床専攻生

### 総合歯科管理部門

大石 ゆかり	講師
平嶺 浩子	助教

## 口腔外科

中村 篤	診療科長・診療科教授
小枝 聡子	診療科講師
南雲 達人	診療科講師
石井 滋	助手
小澤 真奈美	医員
北村 直己	医員
井上 愛里彩	医員
北村 公	医員
渡部 晴貴	医員
須貝 将舟	医員
秋山 広希	医員
山村 真紀子	医員
代田 達夫	臨床教授
大野 康亮	非常勤歯科医
近藤 忠雅	非常勤歯科医
須田 悠里	非常勤歯科医

## 小児歯科

熊坂 純雄	特任教授
横山 三葉	講師
山口 知子	助教
野口 萌	臨床専攻生

## 障がい者歯科

池田 正一	客員教授
高野 知子	診療科長・診療科講師
鈴木 杏奈	診療科助手
勝畑 妙江子	非常勤歯科医師
新倉 啓太	非常勤歯科医師
中小路 美緒	非常勤歯科医師
野口 萌	臨床専攻生

## 矯正歯科

不島 健持	診療科長・教授・副院長・副研究科長
川合 暢彦	准教授
小野崎 純	講師
佐藤 允俊	助教
尾崎 博弥	助教
萩原 俊一	助教
窪田 めぐみ	診療科助教
尾関 佑美	歯学部助手
北園 優歩	医員
塚田 恵造	大学院
石井 貴和	大学院
小山 未来	大学院
松田 久	大学院
大場 純	非常勤歯科医師
金田 用将	非常勤歯科医師
鴨井 美幸	非常勤歯科医師
小林 大	非常勤歯科医師
矢ヶ崎 佑香	非常勤歯科医師
齋藤 伸雄	非常勤講師
松成 篤	非常勤講師
安井 正紀	非常勤講師
水口 賢一	非常勤講師
渡辺 亨	非常勤講師
野久保 浩美	非常勤講師
荒井 さとみ	臨床専攻生
児玉 恵	臨床専攻生
佐藤 慎也	臨床専攻生
杉原 利加	臨床専攻生
湯川 仁子	臨床専攻生

## インプラント科

児玉 利朗	診療科長・教授・院長
北條 彩和子	助教
小島 康佑	診療科助手
曾根 崇晴	診療科助手
小瀬 貴之	診療科助手(社会人大学院)
西村 允貴	診療科助手(社会人大学院)
吉野 剛史	診療科助手(社会人大学院)
井上 溪太郎	医員
坂田 侑季	医員
大井手 良光	大学院
林 昌二	特任教授
金子 守男	特任教授
杉山 秀太	非常勤歯科医
志村 公治郎	非常勤歯科医
鳥羽山 剛	非常勤歯科医
河合 邦彰	非常勤歯科医
伴場 紀子	非常勤歯科医
中村 慧	非常勤歯科医
富樫 敏夫	非常勤講師
栗林 伸之	非常勤講師
杉山 雅和	非常勤講師
上野 大輔	客員教授
林 正人	客員教授
豊嶋 健史	客員教授
西久保 周一	客員教授

## 麻酔科・歯科麻酔科

有坂 博史	診療科長・教授
杉田 武士	講師
妹尾 美幾	助手
阿部 陽子	助手
山中 美由紀	助手
松本 安紀子	臨床歯科医
齋田 菜緒子	臨床歯科医
間宮 秀樹	臨床歯科医
望月 亮	非常勤講師
豊里 晃	非常勤講師
古屋 宗孝	非常勤講師
買原 一郎	非常勤講師
買原 玲子	非常勤講師

## 医科部門 スタッフ紹介

### ●内科

栗橋 健夫	診療科長 特任教授	一般社団法人日本プライマリーケア連合学会 認定医・指導医 公益社団法人日本医師会認定健康スポーツドクター 一般社団法人日本睡眠教育機構睡眠健康指導士上級 公益社団法人日本医師会 認定産業医
眞鍋 雄太	診療科教授	神奈川歯科大学附属病院 内科 診療科教授 一般社団法人日本認知症学会 専門医・指導医 一般社団法人日本旅行医学会 認定医 公益社団法人日本医師会 認定産業医 レビー小体認知症研究会 世話人 口腔と認知機能研究会 世話人

### ●眼科

市邊 義章	診療科長 教授 副院長	財団法人日本眼科学会 専門医・指導医 一般社団法人日本糖尿病眼科学会 理事 日本神経眼科学会 評議員・編集委員 専門：眼底、視神経、ぶどう膜疾患
櫻井 藍子	診療科助教	財団法人日本眼科学会

### ●耳鼻いんこう科

中山 明仁	診療科長 教授	一般社団法人日本耳鼻咽喉科学会 専門医 特定非営利活動法人日本気管食道科学会 専門医 NPO法人日本頭頸部外科学会 頭頸部がん専門医 一般社団法人日本がん治療認定医機構 がん治療認定医 一般社団法人日本耳鼻咽喉科学会認定 耳鼻咽喉科専門研修指導医 一般社団法人日本耳鼻咽喉科学会認定 補聴器相談医
奥住 沙也	特任助教	一般社団法人日本耳鼻咽喉科学会 専門医

## 緑内障特殊専門外来開設のお知らせ

### 新家 眞 (あらいえ まこと)



財団法人日本眼科学会 専門医  
日本緑内障学会  
American Academy of Ophthalmology  
Association for Research of Vision and Ophthalmology (ARVO)  
Asia-Pacific Glaucoma Society; World Glaucoma Association  
Glaucoma Research Society  
東京大学名誉教授(医学部眼科学)  
公立学校共済組合関東中央病院名誉院長  
専門:緑内障

緑内障特殊専門外来  
診療日(完全予約制)  
金曜日 午後


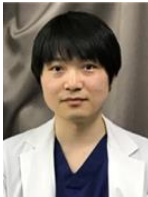

ご予約電話番号  
045 - 313 - 4036  
(14時~16時)

2021年5月から、元東京大学医学部眼科学教室の主任教授でいらっしゃった、新家 眞 先生の外来を開始いたします。新家先生のご専門は緑内障です。外来は、「緑内障特殊専門外来」とし、完全予約制となります。初めて当クリニックに受診をご希望される方は、1. 紹介状をご準備いただき、2. 電話にてご予約を取っていただきます。また、3. 保険外併用療養費として 3,300円を徴収させていただきます。基本外来診療のみで、手術、処置等が必要な場合は他施設へのご紹介、また紹介元の施設への逆紹介となることもあります。世界的にも大変ご高名な先生をお迎えできることを大変うれしく思っております。緑内障でお困りの患者様方の安心につながれば幸いです。

# 「難治性腹痛・便通異常（便秘・下痢）外来」開設のお知らせ

当院では、昨年11月より、消化器内科医師による難治性腹痛・便通異常（便秘・下痢）外来を開設いたしました。腹痛・下痢・便秘などの症状が辛い、原因が知りたい・悪い病気がないか心配だ、色々な検査をしたが原因不明と言われた、様々な薬を試したがあまり効果がなかった等のお悩みの方は是非ご相談ください。

## 担当医師のご紹介

医師名	専門分野・所属学会など
 結束 貴臣	横浜市立大学肝胆膵消化器病学 診療講師 横浜市立大学附属病院 緩和医療科 助教 神奈川歯科大学附属横浜クリニック 内科 特任講師 社団法人日本内科学会 総合内科専門医・指導医 財団法人日本消化器病学会 専門医 一般社団法人日本消化器内視鏡学会 専門医 一般社団法人日本肝臓学会 専門医 日本消化管学会 胃腸科認定医 胃腸科専門医 日本がん治療認定医機構 がん治療認定医
 吉原 努	横浜市立大学肝胆膵消化器病学 助教 横浜市立大学附属病院 消化器内科 神奈川歯科大学附属横浜クリニック 内科 非常勤 社団法人日本内科学会認定医 財団法人日本消化器病学会 専門医 一般社団法人日本肝臓学会 専門医
 岩城 慶大	横浜市立大学肝胆膵消化器病学 助教 横浜市立大学附属病院 緩和医療科 神奈川歯科大学附属横浜クリニック 内科 非常勤 社団法人日本内科学会認定医 財団法人日本消化器病学会 専門医 一般社団法人日本肝臓学会 専門医

**難治性腹痛・便通異常(便秘・下痢)外来**  
診療日:水・木・金・土曜日  
各曜日とも午前のみ

### 【画像検査】

大学病院の医師による消化管内視鏡検査（胃カメラ・大腸カメラ）やポリープ切除を受けられます。腹部エコーやCT検査なども受けられます。

### 【腸内環境解析】

おなかの症状の多くは、腸内環境の変化などにより起きていると考えられています。我々は大学病院と連携して、最新の機器を用いた腸内環境（腸内細菌叢や胆汁酸など）の解析を行っており、これまで原因の分からなかった方も、原因が特定できる可能性があります。

### 【治療】

難治性腹痛の原因としては、現代人に多いとされるIBS（過敏性腸症候群）については聞いたことがある方は多いかもしれません。しかし最近では、リーキーガット症候群や、大腸憩室をお持ちの方に合併するSUDD（症候性単純性憩室疾患）など、新しい疾患概念が確立しつつあります。我々の経験を活かして、患者様の状態に最も適した、食事指導や薬物療法などを提供します。

## 懇親会のお知らせ

例年開催しております地域医療連携室懇親会は諸状況により、今年度は中止とさせていただきます。



神奈川歯科大学附属横浜研修センター・横浜クリニック 地域医療連携室

〒221-0835 横浜市神奈川区鶴室町3-31-6

TEL : 045-313-5047 (地域医療連携室直通)

FAX : 045-548-8069 (地域医療連携室直通)

